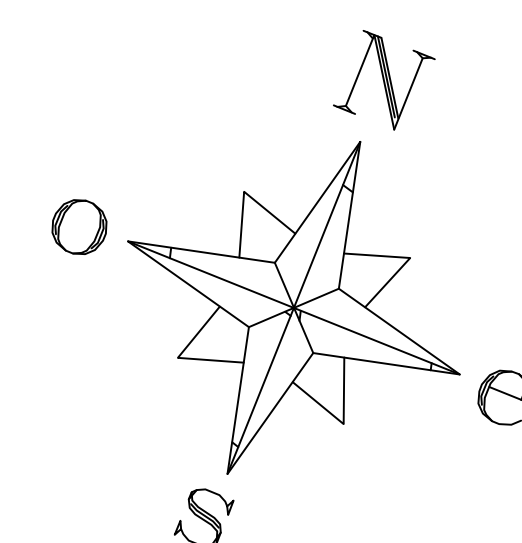
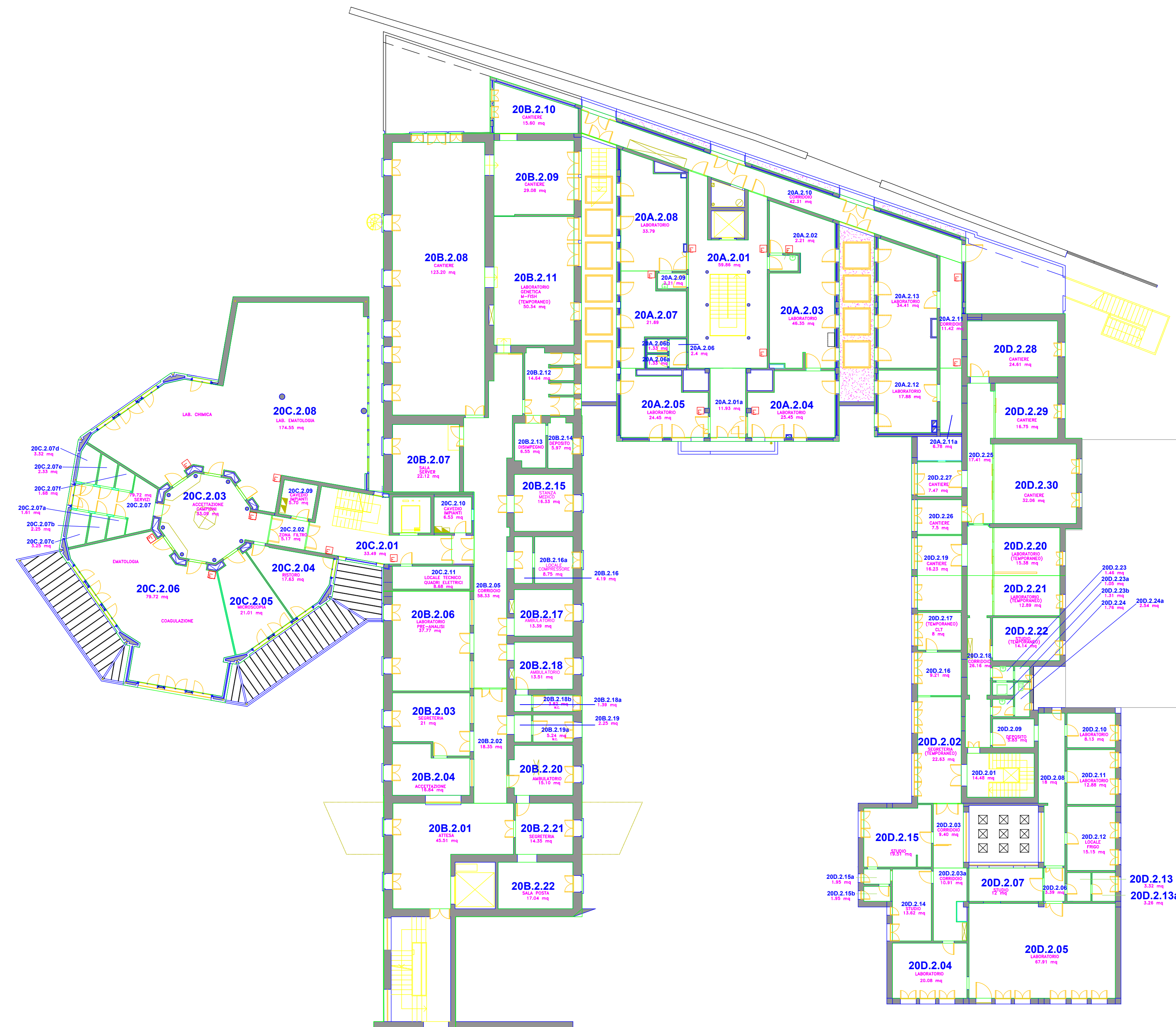


PLANIMETRIA INQUADRAMENTO 1:2000



UOC Servizi Tecnici e Patrimoniali viale F. Rodolfini n.37 - Vicenza PI 02441500242							
OSPEDALE DI VICENZA - Viale Rodolfini, 37							
TAV.	EDIFICI: 20A-20B- 20C-20D PIANO PRIMO						
							scala 1:200
STATO DI FATTO: LAY OUT DISTRIBUTIVO.							
NOME FILE	REV.	DATA	MOTIVO EMISSIONE:	REDATZ	VERIF.	APPROV.	
RPM_02_01_20040312_1_21	000	000	000	000	000	000	
<p>G:\Drive condivisa\005_PLANIMETRIE\FOTO FACCIATE OSPEDALI\Vicenza.jpg</p>							
Disegnatore: geom. Paolo Giurato			Direttore generale: Dott.ssa Patrizia Simonato <small>viale v.le F. Rodolfi 37 - Vicenza</small> Il Dirigente: Ing. Filippo Paccanaro <small>Pedagogista UOC Servizi Tecnici e Patrimoniali sede via Trentini 4 - Asolo (TV)</small>				
Data: Aprile 2020							